

	EQUIPAGGIAMENTI	TESTINA AUTOMOVENTE A42-R			17
	TECNICI	SELF ROTATING CLEANING HEAD			
	LAVAGGIO	25.5180.XX	12.9417.00	21/12/09	

SPECIFICHE TECNICHE SPECIFICATIONS

– PRESSIONE NOMINALE <i>RATED PRESSURE</i>	40÷140 bar – 4÷14 MPa (580÷2000 psi)
– PRESSIONE CONSENTITA <i>PERMISSIBLE PRESSURE</i>	160 bar – 16 MPa (2300 psi)
– PORTATA <i>FLOW RATE</i>	15÷50 l/min (4÷13.2 USGp.m.)
– TEMPERATURA MASSIMA ACQUA <i>MAX WORKING TEMPERATURE</i>	0–90°C (32–195°F)
– PESO <i>WEIGHT</i>	3.59 Kg (126.6 oz)
– FREQUENZA ROTAZIONE ASSE PRINCIPALE <i>MAIN AXIS ROTATING SPEED</i>	29÷36 giri/min (RPM)
– TEMPO CICLO BREVE <i>SHORT CYCLE TIME</i>	48,5÷39 secondi
– TEMPO CICLO COMPLETO <i>FULL CYCLE TIME</i>	97÷78 secondi
– ATTACCO ALIMENTAZIONE ACQUA <i>INLET CONNECTION SIZE</i>	1/2 Gas
– ATTACCO UGELLI N°3 (UGELLI NON FORNITI) <i>N°3 NOZZLE CONNECTIONS (NOZZLES NOT SUPPLIED)</i>	1/8 NPT

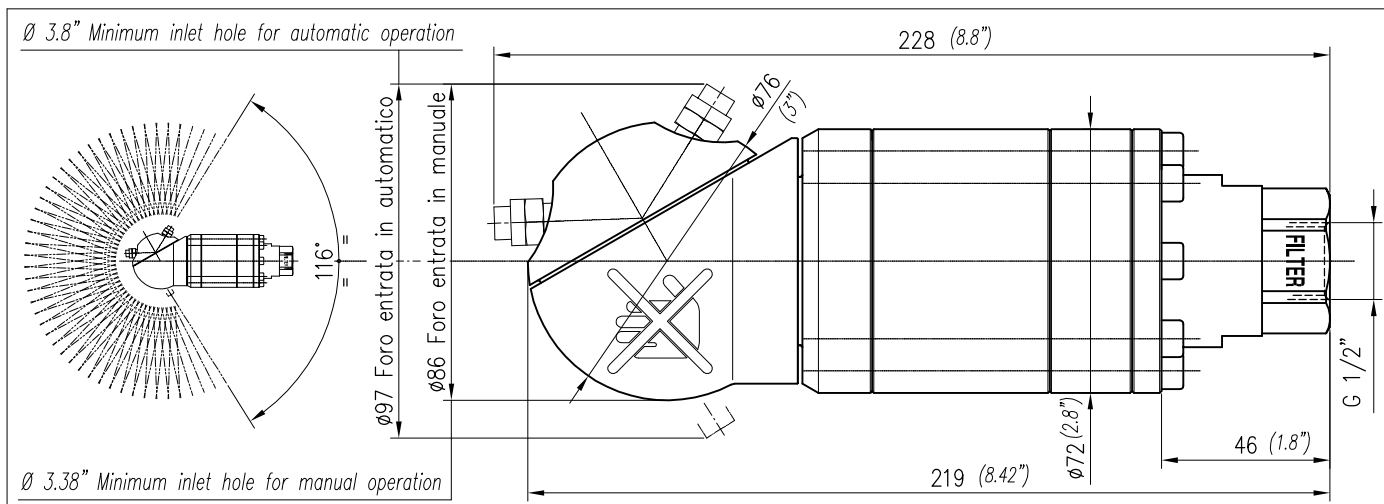
TESTINA AUTOMOVENTE

- Portata ridotta, alta pressione, elevata forza d'impatto.
- Velocità di rotazione indipendente dalla temperatura dell'acqua.
- Costruzione in acciaio inox e alluminio anticorodal anodizzato.
- Guarnizioni in viton e PTFE.
- Idonea per l'impiego nel settore alimentare.

SELF ROTATING CLEANING HEAD

- Reduced flow, high pressure, strong cleaning impact.
- Rotating speed independent from water temperature.
- Structure in SST and anodised anticorrosive aluminium.
- Seals in viton and PTFE.
- Designed for the food industry.

MISURE D'INGOMBRO OVERALL DIMENSIONS



CARATTERISTICHE TECNICHE TECHNICAL SPECIFICATIONS

A42-R

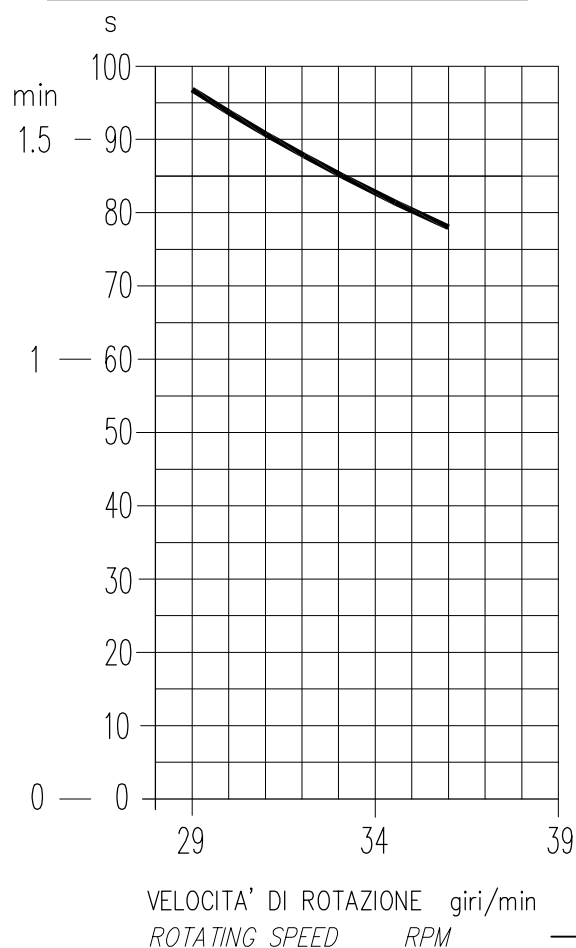


21/12/09

– PRESSIONE NOMINALE RATED PRESSURE	40÷140 bar – 4÷14 MPa (580÷2000 psi)
– PRESSIONE CONSENTITA PERMISSIBLE PRESSURE	160 bar – 16 MPa (2300 psi)
– PORTATA FLOW RATE	15÷50 l/min (4÷13.2 USGp.m.)
– TEMPERATURA MASSIMA ACQUA MAX WORKING TEMPERATURE	0–90°C (32–195°F)
– PESO WEIGHT	3.59 Kg (126.6 oz)
– FREQUENZA ROTAZIONE ASSE PRINCIPALE MAIN AXIS ROTATING SPEED	29÷36 giri/min (RPM)
– ATTACCO ALIMENTAZIONE ACQUA INLET CONNECTION SIZE	1/2 Gas
– ATTACCO UGELLI N°3 NOZZLES CONNECTION N°3	1/8 NPT

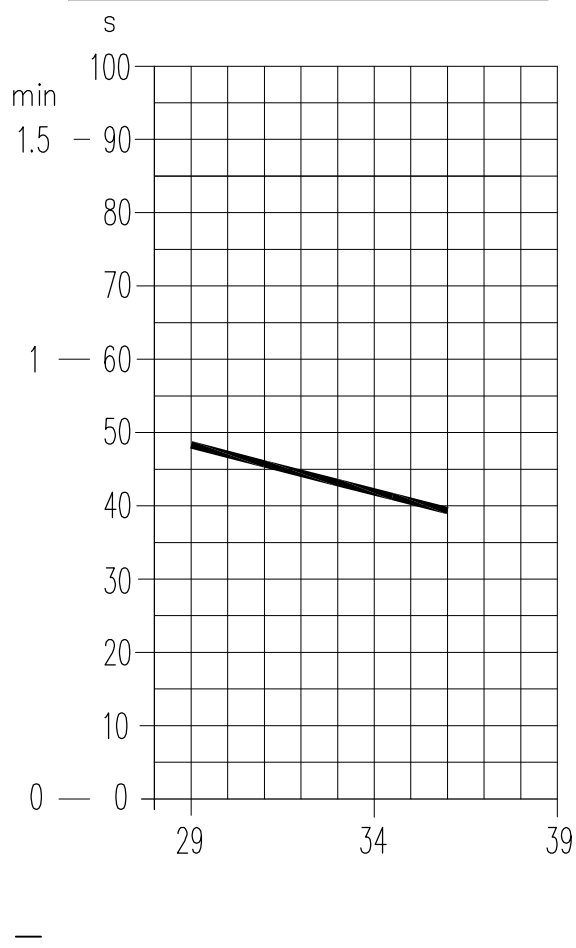
TEMPO PER UN CICLO COMPLETO DI LAVAGGIO
(47 GIRI DELL'ASSE PRINCIPALE)

TIME FOR A COMPLETE CLEANING CYCLE
(47 MAIN AXIS REVOLUTIONS)



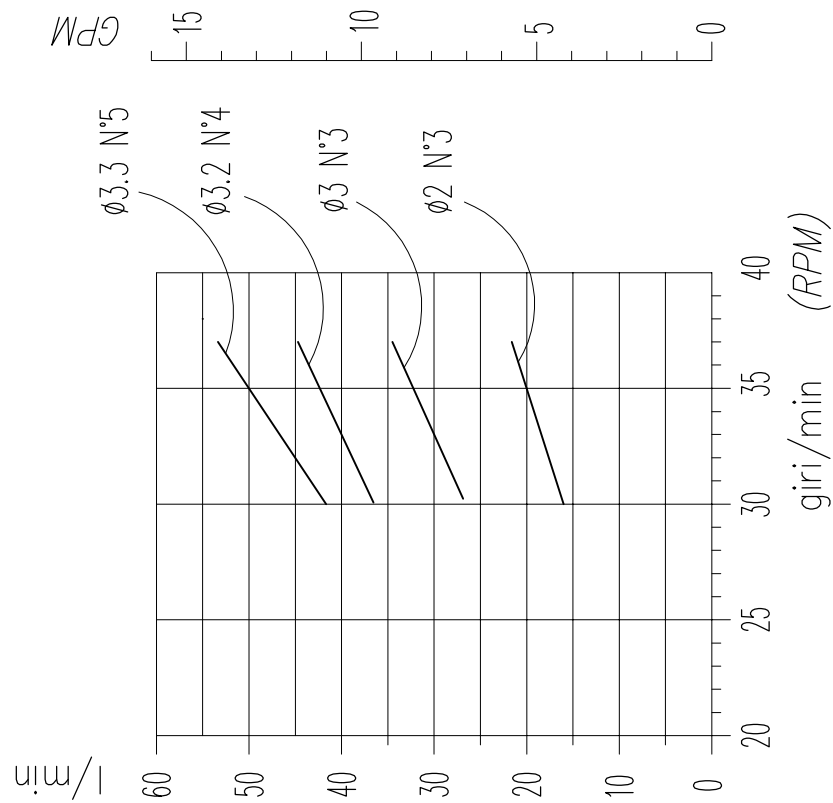
TEMPO PER UN CICLO BREVE DI LAVAGGIO
(23,5 GIRI DELL'ASSE PRINCIPALE)

TIME FOR A SHORT CLEANING CYCLE
(23,5 MAIN AXIS REVOLUTIONS)



–D1–

VARIAZIONE DEI GIRI IN FUNZIONE DELLA PORTATA
RPM VARIATION IN RELATION TO FLOW



CADUTA DI PRESSIONE IN FUNZIONE DELLA PORTATA
LOSS OF PRESSURE IN RELATION TO FLOW

~10 bar – 1 MPa

**P.A. – S.p.A. – EQUIPAGGIAMENTI TECNICI DEL LAVAGGIO**

VIA MILANO, 13 – CASELLA POSTALE 115 – 42048 RUBIERA (REGGIO EMILIA) – ITALY
 Tel. +39 0522 623611 – Fax. +39 0522 629600 – R.E.A. RE 156319 – R.I. RE11535 – Mecc. RE 013446
 C.F. e P. IVA 01035950359 – Cap. Soc. i.v. € 750.000,00 – Codice Identificativo C.E.E. IT 01035950359
 ART. 2497 – BIS C.C. DIREZIONE E COORDINAMENTO BENETTI srl R.I. TRIB. DI RE 01480690351
 Web: <http://www.pa-etl.it> – E-mail: info@pa-etl.it

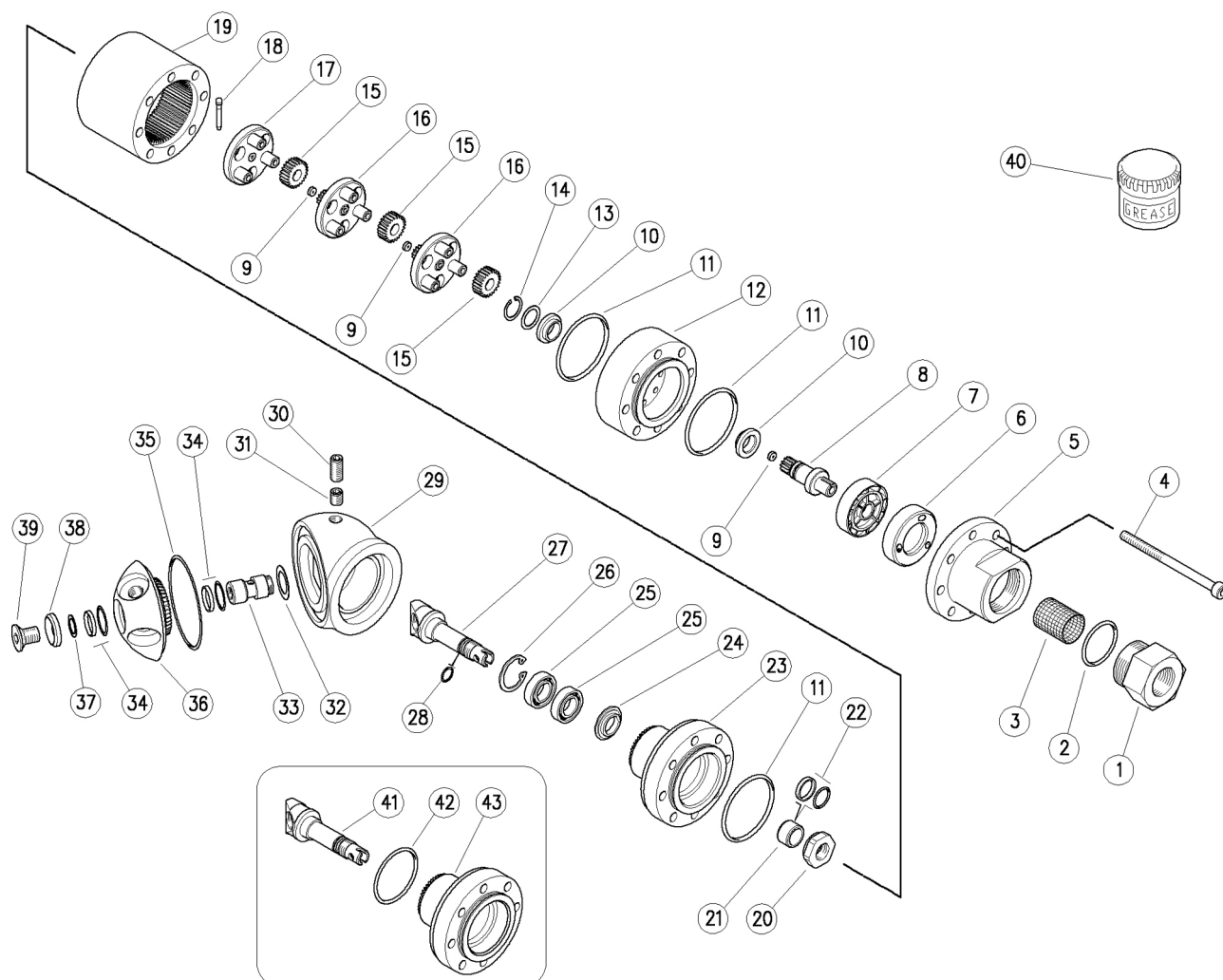


Dichiarazione di conformità
Declaration of conformity

Attrezzatura – Equipment:		ACCESSORIO A PRESSIONE PRESSURE EQUIPMENT	
Modello – Type:		A42R / A42R2	
Fluido – Fluid:		ACQUA CALDA E DETERGENTI HOT WATER AND DETERGENTS	
Gruppo fluidi: Group of Fluid:	-----	Temperatura min. e max. ammissibile Permissible Temperature (min/max)	0 ÷ 90°C
<p align="center"><u>Procedura di valutazione della conformità</u> <u>Conformità Assessment Procedure Followed</u></p>			
Categoria: Category:	-----	Modulo: Module:	-----
Organismo notificato - Notified Body:		-----	
Attestato CE del tipo - EC Type - Examination Certificate:		-----	
Marcatura CE del fabbricante - Manufacturer's CE Marking:		-----	
Organismo Notificato per il Sistema Qualità: Notified Body for Assessment of Quality System:		-----	
Organismo di certificazione per il Sistema di Qualità: Notified Body for Certification of Quality System:		DNV	
Norme europee applicate: Harmonized Standards applied :		UNI 9335, CEI EN 60335-2-79, UNI EN 1829	
Altre Direttive applicate: Other Directive applied:			
Codici di calcolo: Design Calculations Made:			
Libretto uso e manutenzione presente nel sito web Operation and Maintenance Manual to be found on Website		Il Fabbricante PA SpA The Manufacturer PA SpA	

25.5180.20 A42 R Test.semov., 20 l/min
25.5180.30 A42 R Test.semov., 30 l/min

25.5180.40 A42 R Test.semov., 40 l/min
25.5180.50 A42 R Test.semov., 50 l/min



FINO ALLA MATRICOLA 98 COMPRESA

Pos.	Codice	Descrizione	Q.tà	K1	K2	K3	K4		Pos.	Codice	Descrizione	Q.tà	K1	K2	K3	K4	
1	80.0534.51	Racc. entrata G1/2F inox	1					3	21	80.0509.51	Boccola porta guarnizioni inox	1					3
2	10.3077.10	An.OR 1,78x28,3 mm Vi 70	1	•				10	22	10.2035.16	Guarn.16x21x2,1 mm +OR Vit.	1	•				5
3	28.0116.53	Filtro d.21,5mm 38mesh-700µ in.	1					5	23	80.0552.51	Ingranag.fisso z:45 inox.	1					1
4	16.1909.00	Vite DIN912 M6x90 mm inox	8					10	24	80.0550.31	Distanziale, 12,3x27,5mm ottone	1					5
5	80.0533.51	Corpo entrata inox	1					1	25	11.4412.28	Cuscinetto 12x28x8 mm - 2RS1 inox	2		•			3
6	80.0516.51	An. Iniettore 3x3 mm inox	1					1	26	10.1011.05	An. elast. I 28 inox	1		•			10
6	80.0514.51	An. Iniettore 3x2 mm inox (1)	1					1	27	80.0551.51	Albero di trasmissione inox.	1					1
6	80.0526.51	An. Iniettore 4x3,2 mm inox (2)	1					1	28	10.3019.10	An.OR 1,5x9,5 mm Vi 70	1	•				10
6	80.0525.51	An. Iniettore 5x3,3 mm inox (3)	1					1	29	80.0523.41	Calotta sferica A42R/R2 Al.	1					1
7	80.0512.84	Turbina plast.	1					3	30	16.2225.00	Grano DIN913 M8x16 mm inox	1					10
8	80.0540.22	Albero planetario completo	1					1	31	16.2221.00	Grano DIN914 M8x8 mm inox	1					10
9	80.0536.38	An. Rasamento 1,2x6x2mm bronzo **	3		•			3	32	80.0513.53	An. rasamento 15,4x23x0,3mm inox	1					5
10	80.0548.84	Boccola	2		•			3	33	80.0507.51	Perno M12x1M-M8 F inox	1					3
11	10.3034.10	An.OR 1,5x46 mm Vi 70	3	•				10	34	10.2035.00	Guarn. stelo 15x20x2 mm +OR	2	•				4
12	80.0532.51	Flangia entrata acc.inox	1					1	35	10.3270.10	An.OR 3,53x59,92 mm Vi 70	1	•				10
13	80.0510.53	An. rasamento 12,3x17x0,5mm inox	1					5	36	80.0539.22	Portaug.3x1/8Npt Al+ingr.z.47	1					1
14	10.0999.05	An. elast. E 12 inox	1		•			10	37	80.0505.53	An. rasamento 8,3x14x0,3mm inox	1					5
15	80.0501.38	Satellite z.24 bronzo	9		•			3	38	80.0015.51	Rosetta svas. 8,5x22x4,5mm inox	1					3
16	80.0541.22	Portasatelliti+3 perni+ingran. Z.12 inox	2					1	39	16.1954.12	Vite DIN7991 M8x12 mm inox	1					10
17	80.0538.22	Portasatelliti+3 perni inox+ spina	1					1	40	14.6550.00	Grasso al teflon x30 g.>no Epdm **	1					2
18	80.0545.31	Spina fusibile D.3mm **	1		•			5	41	80.0506.51	Albero di trasmissione inox	1					1
19	80.0542.51	Corona z.60 per testina 3 stadi inox	1					1	43	80.0520.51	Pignone z.45 inox	1					1
20	80.0504.51	Ghiera M12x1 inox	1					1									

** Su richiesta

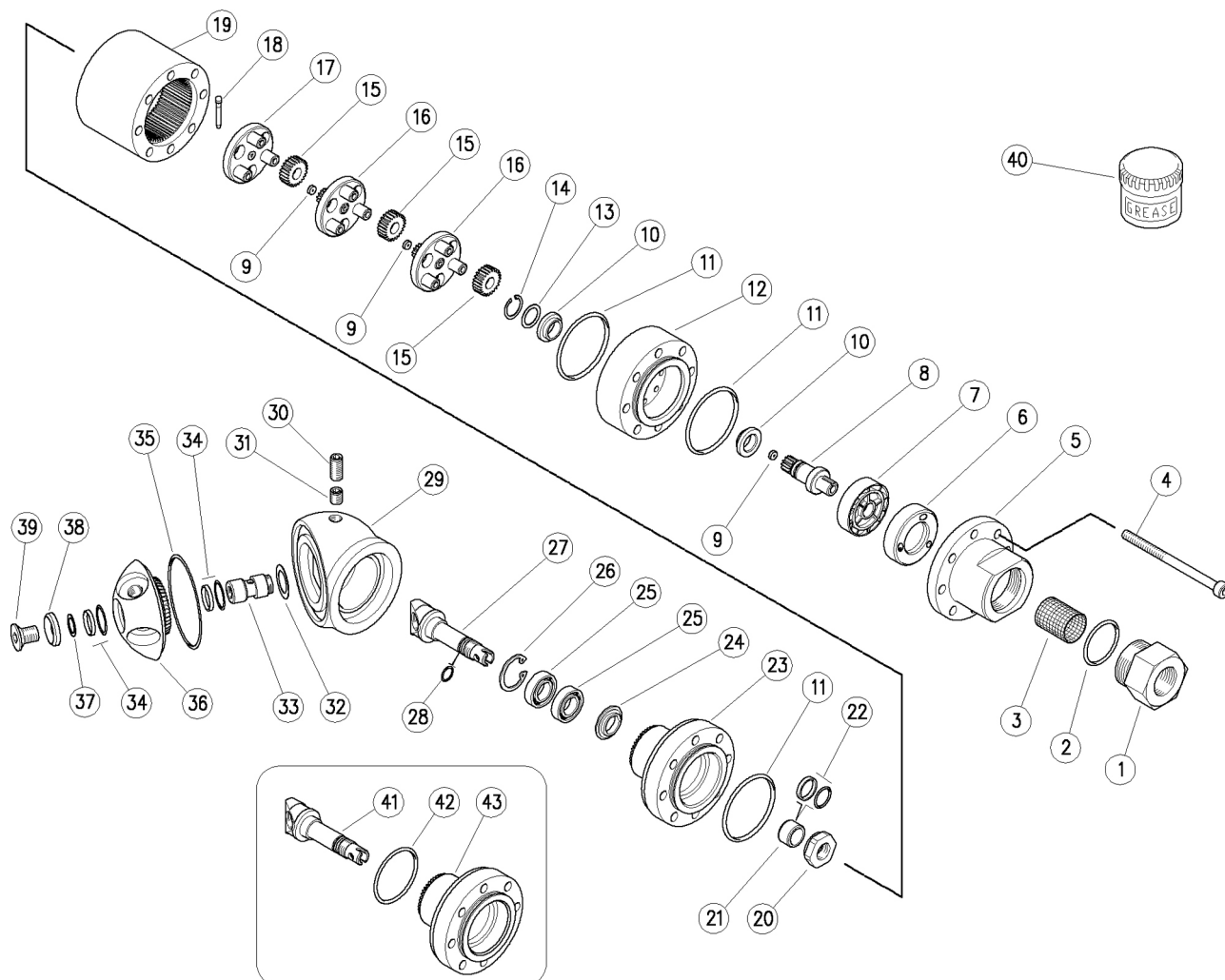
Kit	Codice	Descrizione	
K1	25.5181.24	Kit ric.guarn. A42R 6x1pz.	1
K2	25.5182.24	Kit ric. A42/43/44 7x1pz.	1
K3	25.5183.24	A42/43/44 - kit ric.bocc+guarn.2x1	1

(1) 25.5180.20 (2) 25.5180.40 (3) 25.5180.50

Aggiornato al 04/02/2017

25.5180.20 A42-R Tank clean.,s/prop., 20 l/min
25.5180.30 A42-R Tank clean.,s/prop., 30 l/min

25.5180.40 A42-R Tank clean.,s/prop., 40 l/min
25.5180.50 A42-R Tank clean.,s/prop.,50 l/min



FINO ALLA MATRICOLA 98 COMPRESA

Pos.	P/N	Description	Q.ty	K1	K2	K3	K4
1	80.0534.51	Inlet coupl., 1/2Bsp F Sst.	1				3
2	10.3077.10	O-ring, 1,78x28,3 mm Vi 70	1	•			10
3	28.0116.53	Strainer 21,5mm 38mesh-700µm sst.	1				5
4	16.1909.00	Screw, DIN912 M6x90 mm Sst.	8				10
5	80.0533.51	Inlet housing, Sst.	1				1
6	80.0516.51	Ring injector, 3x3 mm Sst.	1				1
6	80.0514.51	Ring injector, 3x2 mm Sst. (1)	1				1
6	80.0526.51	Ring injector, 4x3,2 mm Sst. (2)	1				1
6	80.0525.51	Ring injector, 5x3,3 mm Sst. (3)	1				1
7	80.0512.84	Turbine, plast.	1				3
8	80.0540.22	Planetary shaft, complete	1				1
9	80.0536.38	Shim ring, 1,2x6x2mm brz **	3	•			3
10	80.0548.84	Bushing ring	2	•			3
11	10.3034.10	O-ring, 1,5x46 mm Vi 70	3	•			10
12	80.0532.51	Sst. inlet flange	1				1
13	80.0510.53	Shim ring, 12,3x17x0,5mm Sst.	1				5
14	10.0999.05	Snap ring, E 12 Sst.	1	•			10
15	80.0501.38	Planetary gear, z.24 brz	9	•			3
16	80.0541.22	Plan. gear holder+3 pins+gear, Sst.	2				1
17	80.0538.22	Planetary gear holder+3 pins, Sst.+1 pin	1				1
18	80.0545.31	Fuse plug, D.3mm **	1	•			5
19	80.0542.51	Ring gear z.60, 3-stage cleaner, sst.	1				1
20	80.0504.51	Ring nut, M12x1 Sst.	1				1

** On request

Pos.	P/N	Description	Q.ty	K1	K2	K3	K4
21	80.0509.51	Seal holding bushing, Sst.	1		•		3
22	10.2035.16	Seal, 16x21x2,1 mm+Or.iVit.	1	•	•		5
23	80.0552.51	Pinion z:45 sst.	1				1
24	80.0550.31	Spacer ring, 12,3x27,5 brass	1				5
25	11.4412.28	Ball-bearing, 12x28x8 mm - 2RS1 Sst.	2	•			3
26	10.1011.05	Snap ring, I 28 Sst.	1	•			10
27	80.0551.51	Propeller shaft, Sst.	1				1
28	10.3019.10	O-ring, 1,5x9,5 mm Vi 70	1	•			10
29	80.0523.41	Spherical cap -A42R/R2, Al.	1				1
30	16.2225.00	Set screw, DIN913 M8x16 mm Sst.	1				10
31	16.2221.00	Set screw, DIN914 M8x8 mm Sst.	1				10
32	80.0513.53	Shim ring, 15,4x23x0,3mm Sst.	1				5
33	80.0507.51	Pin, M12x1M-M8F Sst.	1				3
34	10.2035.00	Stem seal, 15x20x2 mm +O-ring	2	•			4
35	10.3270.10	O-ring, 3,53x59,92 mm Vi 70	1	•			10
36	80.0539.22	Nzl hold,3x1/8Npt Al+gear z.47	1				1
37	80.0505.53	Shim ring, 8,3x14x0,3mm Sst.	1				5
38	80.0015.51	C/sunk washer, 8,5x22x4,5mm Sst.	1				3
39	16.1954.12	Screw, DIN7991 M8x12 mm Sst.	1				10
40	14.6550.00	Teflon grease x30g.>no Epdm **	1				2
41	80.0506.51	Propeller shaft, Sst.	1				1
43	80.0520.51	Pinion, z.45 Sst.	1				1

Kit	P/N	Description	Q.ty
K1	25.5181.24	Seals Spares Kit - A42R 6x1pcs.	1
K2	25.5182.24	Spares Kit - A42/43/44 7x1pcs.	1
K3	25.5183.24	Spares Kit - A42/43/44 2x1pcs.	1

(1) 25.5180.20 (2) 25.5180.40 (3) 25.5180.50

Last updated 04/02/2017



P.A. S.p.A.

Via Milano, 13
42048 Rubiera, Reggio Emilia - Italy

Tel +39.0522.623611
Fax +39.0522.629600

info@pa-etl.it

www.pa-etl.it



COMPANY WITH QUALITY MANAGEMENT
SYSTEM CERTIFIED BY DNV
= ISO 9001 =